

לתשומת ליבך - מסמך זה הינו אישי ונועד לשימושך הפרטי בלבד
דוח מקוצר לשנת 2015
 Укороченная версия 2015

חלק א' - כללי - Общая часть

בעלי החשבון

Иван Иванов

פרטי חשבון: 11-111-111111 - Иван Иванов

סוג חשבון: פרטי - Личный

מועד פתיחת חשבון: 27/08/1997

חשבון מעביר משכורת: כן - счет, на который поступает зарплата

חלק ב' - יתרות ליום 31/12/2015 - פרק זה מכיל נתונים מצרפיים של היתרות בחשבון - остатки на 31.12.2015

התחייבויות - обязательства		נכסים - накопления	
מסגרות אשראי בחשבון העו"ש - "минус"	2,688.76 ש"ח -		
הלוואות אחרות - ссуды	2,533.64 ש"ח -		
התחייבויות אחרות - кредитные карты	3,298.47 ש"ח -		
סה"כ התחייבויות בש"ח**	8,520.87 ₪ -	סה"כ נכסים בש"ח**	0.00 ₪

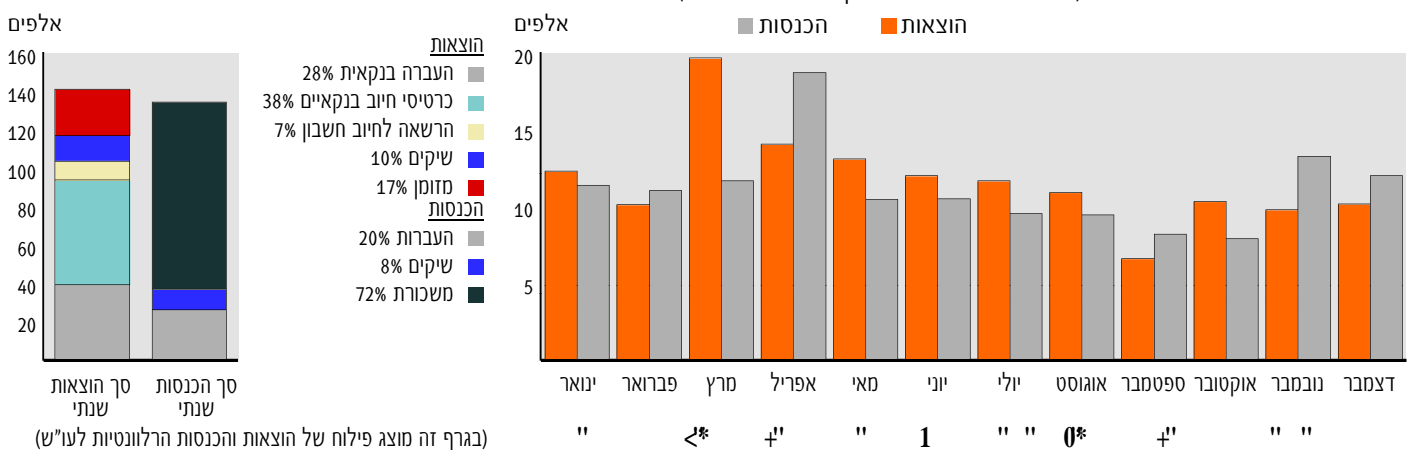
** הנתונים לעיל הינם מצרפיים אם קיימת פעילות מט"ח בחשבון היא מתורגמת לשקלים לפי השער היציג. לפירוט אודות פעילות המט"ח בחשבון הכנסו לדו"ח המפורט.

חלק ג' - פעילות בחשבון - работа со счетом

1. Указаны (справа налево): среднее использование за месяц, средний процент, годовой приход/расход

סך הכנסות/הוצאות מריבית והצמדה	שיעור ריבית שנתית ממוצעת	יתרה חודשית ממוצעת* (קרן בלבד)	עו"ש
43.97 ש"ח	6.677%	0.00 ש"ח	מסגרת אשראי עו"ש
-344.88 ש"ח	10.9713 %	-3,276.91 ש"ח	מסג.ישראל/מס.ישראל
0.00 ש"ח	לפי תנאי האשראי	-4,953.71 ש"ח	מסג.ישראל/מס.ישראל
0.00 ש"ח	לפי תנאי האשראי	-2,139.46 ש"ח	מסג.ישראל/מס.ישראל
סך הכנסות/הוצאות מריבית והצמדה	יתרה חודשית ממוצעת* (קרן בלבד)	סך פקדונות/חסכונות	סך הלוואות אחרות
0.24 ש"ח	1,458.33 ש"ח	1,458.33 ש"ח	-1,024.24 ש"ח
-79.36 ש"ח			

* היתרה מחושבת לפי ממוצע פשוט (יתרה מצטברת שנתית חלקי 12 חודשים בשנה).



אשראי. צ'/'/ссуды ו" \$ "

הלוואות אחרות - ссуды

מס' הלוואה	סכום הקרן במועד העמדת הלוואה	מועד העמדת הלוואה	מועד ריבית קרוב	מועד פירעון	מטבע	הצמדה	סוג ריבית	אופן חישוב ריבית	שיעור ריבית נמינלית ³	שיעור ריבית מתואמת ⁴	יתרה* ליום 31/12/2015
204/528101	-3,000.00	08/10/2015		10/10/2016	ש"ח	לא צמוד	משתנה בהתאם לשינויי ריבית בנק ישראל	פריים בתוספת 7.95 %	--	--	-2,533.64
מס' הלוואה	סכום הקרן במועד העמדת הלוואה	מועד העמדת הלוואה	מועד ריבית קרוב	מועד פירעון	מטבע	הצמדה	סוג ריבית	אופן חישוב ריבית	שיעור ריבית נמינלית ³	שיעור ריבית מתואמת ⁴	יתרה* ליום 31/12/2015
номер ссуды	сумма ссуды	дата взятия		дата возврата							מזה: סכום בפיגור**
											מזה: סכום בפיגור: --

Остаток по ссуде на 31.12.2015 Процент: P+7,95=9,55%

* כולל קרן, ריבית והצמדה
 ** סכומים בפיגור, אם קיימים, כוללים ריבית פיגורים מצטברת ואינם כוללים הוצאות משפטיות.

Использовано Эффективный процент Процент Дата завершения Рамки "минуса"

31/12/2015	ניצול ליום	⁴ שיעור ריבית מתואמת	³ שיעור ריבית נומינלית	תוקף המסגרת	סכום המסגרת	סוג מסגרת/תכנית/מסלול
	ש"ח -1,600.00	8.37 %	8.15 %	26/11/2016	ש"ח 0-1,600	מסגרת עו"ש תת מסגרת א
	ש"ח -1,088.76	11.94 %	11.45 %	26/11/2016	ש"ח 1,600-6,400	מסגרת עו"ש תת מסגרת ב
	ש"ח 0.00	14.53 %	13.8 %	26/11/2016	ש"ח 6,400-8,000	מסגרת עו"ש תת מסגרת ג
	ש"ח -1,720.40	על פי תנאי האשראי	על פי תנאי האשראי	מתחדש תוקף 31/12	ש"ח 0-5,000	מסג.ישראלכרט/אמריקן 1435
	ש"ח -888.07	על פי תנאי האשראי	על פי תנאי האשראי	מתחדש תוקף 31/12	ש"ח 0-5,000	מסג.ישראלכרט/אמריקן 9217

4. עמלות * - комиссия за ведение счета

ממוצע שנתי של העמלה (סכום/שיעור)	מספר פעולות שבוצעו/סכום עיסקה	סך הסכום השנתי ששולם בגין העמלה	שם העמלה	סוג
ש"ח 18.80	13	ש"ח 244.40	דמי נהול חשבון ופעולות ע"י פקיד/ער' ישיר	עמלות עובר ושב
сумма комиссионных за год ש"ח 244.40				סה"כ

* סכומי העמלות בהם חויב בפועל חשבונך במהלך התקופה המדווחת. מספר פעולות שבוצעו/סכום עסקה מתייחס למספר החיובים בעמלה.

5. נתוני עו"ש נוספים

ריבית על יתרות זכות בחשבון

סוג ריבית	עד סכום	שיעור ריבית נומינלית ³	שיעור ריבית מתואמת ⁴
אוברדרפט בלי ריבית	ש"ח 7,000.00	0.00%	0.00%

הערות

1. כל הנתונים מוצגים בשקלים, אלא אם צוין אחרת.
2. כל הנתונים הינם לפני ניכוי מס.
3. האמור בדוח אינו כולל פעילות בכרטיסי חיוב שאינם בנקאיים.
4. ריבית נומינלית - הריבית הנקובה במסמכי העסקה.
5. ריבית מתואמת - שיעור הריבית המתקבל על ידי ייחוס שיעור ריבית לתקופה של שנה, המבוסס על חישוב של 365 ימים בשנה, בהתחשב במרכיב של ריבית דריבית אם תשלום הריבית נעשה תקופתית.

למידע נוסף היכנס לדוח השנתי דרך חשבונך באתר האינטרנט שלנו בכתובת www.mizrachi-tefahot.co.il או פנה למרכז הבנקאות שמספרו *8860 או לסניף. להסבר אודות הדוח היכנס לאתר בנק ישראל בכתובת <http://www.boi.org.il/he/ConsumerInformation/ConsumerIssues/Pages/BankID.aspx>